



1

Janvier 2024

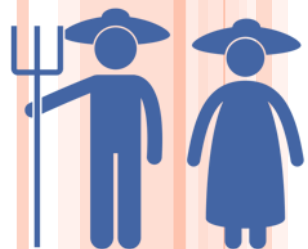
Barbara DUFOUR

MARS



## CONTEXTE





Emploi agricole  
= 40% du travail  
humain

Afrique, Asie : 60%

Afrique sub-saharienne : 80%

Europe : 3%, EU : 1,5%

L'AGRICULTURE FAMILIALE  
EMPLOIE L'ÉCRASANTE MAJORITÉ DES

1,3

MILLIARDS  
D'ACTIFS  
AGRICOLÉS



1/3

DES ÊTRES HUMAINS  
SONT DES PAYSAN(NE)S



DEPUIS 30 ANS,  
L'AGRICULTURE  
FAMILIALE EST  
LA PLUS GRANDE  
CRÉATRICE  
D'EMPLOIS  
DANS LE MONDE  
AGRICOLE



350 MILLIONS  
DE NOUVEAUX  
EMPLOIS

# VALORISATION DE TERRITOIRES NON CULTIVABLES DANS LE MONDE

- 600 000 000 éleveurs dans le monde
  - 1pers/10

- 3,5 M hectares non cultivables sur 4,5 disponibles



# QU'ATTENDRE DES AGRICULTURES DE DEMAIN ?

**Résoudre le défi  
alimentaire et nutritionnel :**

**En 2050, nourrir une  
population de  
9,5 milliards d'habitants**

En particulier en **Afrique** ...

Des pressions sur la ressource alimentaire :  
**spéculation** sur les **agrocarburants**

Des besoins alimentaires **accrus et diversifiés**  
dans les **pays émergents** ...

**Une urbanisation croissante** : 70% des  
populations sous le seuil de la pauvreté dans  
les villes des PRI



# QU'ATTENDRE DES AGRICULTURES DE DEMAIN ?

## Enjeu climatique

- ↗ Résilience
- ↘ Émissions GES

## Crise pétrolière et énergétique

- ↘ Dépendance aux engrais et pesticides

## Crise environnementale

- ↗ Biodiversité
- ↘ Gaspillage d'eau

## Défi alimentaire et nutritionnel

2050 > 9,5 milliards  
d'habitants

## Crise financière

- ↘ Coûts des options d'intensification

## Crises sanitaires

- ↘ Risques épizooties
- ↗ Qualité et traçabilité

## Défi de l'emploi et d'une croissance inclusive

- ↗ Emploi rural
- ↗ Revenu des paysans

# L'ÉQUATION ....

Echanger mieux ...

et différemment :

- Promouvoir le local : des « **systèmes alimentaires territorialisés** »
- Développer des **filières plus équitables**
- Lutter contre le gaspillage (**au Sud : 30 à 40% des récoltes perdues**)
- Créer de l'emploi sur les territoires, en particulier pour les jeunes ruraux



# LES AGRICULTURES PAYSANNES

Moins de **30 millions** de  
ferme en agriculture conventionnelle

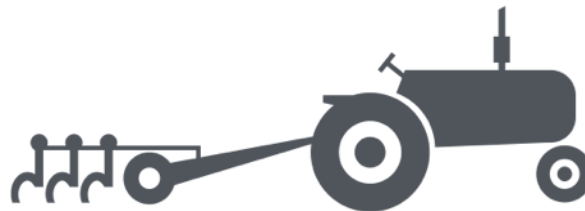
Près de **500 millions**  
d'exploitations paysannes

Qui  
nourrit le  
monde ?

70%



30%





# AGRICULTURE PAYSANNE : DE QUOI PARLE-T-ON CHEZ AVSF ?



- des **systèmes de production diversifiés**, source d'alimentation de qualité et de revenus pour la collectivité (insérées dans les marchés)
- des systèmes de production plus **autonomes**, respectueux de l'environnement et de la biodiversité
- une **pluriactivité** fréquente
- des exploitations fortement ancrées dans un pays et un territoire : un **patrimoine culturel et identitaire**.
- **Les 1<sup>er</sup> investisseurs en agriculture**

# NON ! TOUS LES PAYSANS NE SONT PAS « PAUVRES » !



**500** millions d'exploitations familiales

Plus de **2,5** milliards de ruraux

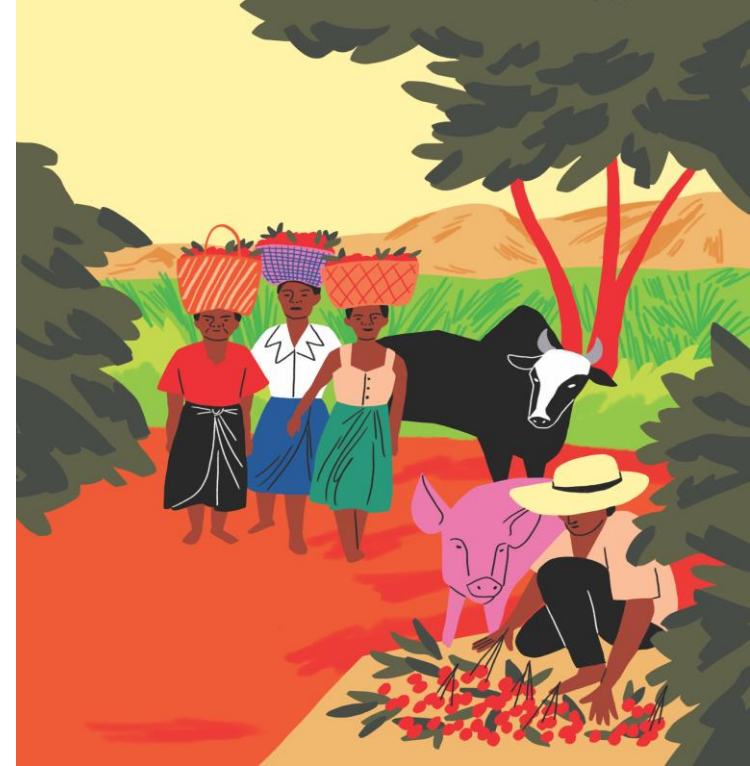
**1** milliard de ruraux dans  
des situations de  
**pauvreté** et pour  
beaucoup d'autosubsistance

**1,5** milliard de ruraux  
**actifs économiques**  
sur les marchés nationaux  
et internationaux



# AGRONOMES ET VÉTÉRINAIRES SANS FRONTIÈRES

ONG professionnelle et  
militante au service des  
agricultures paysannes

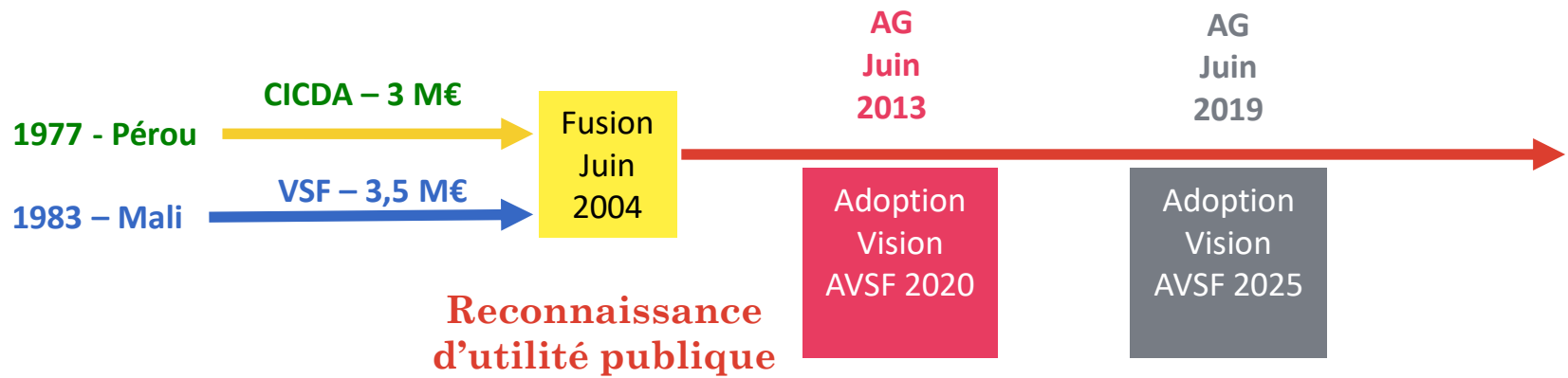




- **Soutenir les agricultures paysannes pour relever les défis du XXIème siècle**



# NOTRE HISTOIRE



Lutter contre le  
changement climatique

Préserver la  
biodiversité



TRANSITIONS  
AGROÉCOLOGIQUES

FILIÈRES  
DURABLES ET  
ÉQUITABLES

AGIR POUR LA  
DÉFENSE DES  
DROITS DES  
PAYSANS ET LEUR  
RECONNAISSANCE

ELEVAGE ET  
SANTÉ  
ANIMALE

AGIR EN POST-  
CRISE

Egalité des chances pour  
les femmes et les jeunes

Promouvoir la démarche  
« One Health »

# NOS PAYS D'INTERVENTIONS



## EN CHIFFRE C'EST ...



297 OP  
partenaires



800 000  
personnes  
soutenues



88% des ressources  
affectées aux projets /  
22,6 M€ en 2023



80 projets de  
développement  
de territoires



280  
professionnels



87 partenaires  
de co-exécution  
de projets



# NOS CHAMPS DE COMPÉTENCE



## 1. TRANSITIONS AGROÉCOLOGIQUES

### Objectif

Augmenter les performances des systèmes agricoles paysans pour une production accrue, leur autonomie alimentaire et économique et la protection des écosystèmes.



## 2. SANTÉ ANIMALE & ÉLEVAGE

### Objectif

Consolider les systèmes de santé animale et la place des élevages paysans dans l'économie.



AVSF est la 1<sup>ère</sup> ONG française à détenir la compétence vétérinaire.



## 3. FILIÈRES DURABLES & ÉQUITABLES

### Objectif

Structurer des filières justes, équitables et transparentes au bénéfice des organisations paysannes et de leurs membres.



## 4. PRÉVENTION DES CRISES & ACTION DE POST-URGENCE

### Objectif

Améliorer la prévention et la résilience des territoires et des populations face aux catastrophes naturelles ou aux conflits armés et redonner rapidement aux victimes leurs capacités de production.

## 3 AXES TRANSVERSAUX

### PRÉSERVATION DE LA BIODIVERSITÉ

Préserver et valoriser la richesse du vivant.

### LUTTE CONTRE LE CHANGEMENT CLIMATIQUE

Prévenir et réduire les effets du changement climatique : agroécologie, énergies renouvelables, etc.

### ÉGALITÉ DES CHANCES

Renforcer le pouvoir des femmes et des jeunes et leur accès aux ressources, aux formations, aux services et aux instances de décision.

## 3 MÉTIERS PRINCIPAUX



1. **L'ingénierie de coopération** dans le développement rural
2. **Le plaidoyer** au Nord et au Sud en faveur des agricultures paysannes.
3. **L'expertise** : missions courtes ou longues



# 4 CONDITIONS ESSENTIELLES POUR DES AGRICULTURES PAYSANNES À HAUT POTENTIEL

1. Un accès à la terre et à l'eau garanti et une gestion plus démocratique et plus efficiente
2. Une production diversifiée et agroécologique (autonomie, résilience, productivité et durabilité)
3. Des marchés transparents et justes et une production et consommation relocalisées dans les territoires
4. Des organisations paysannes professionnelles fortes et reconnues



# NOTRE ORGANIGRAMME



## DIRECTION GENERALE

Frédéric Apollin

### Direction des opérations

Christophe Chauveau

### Direction administrative & financière

Julie Crenn

### Direction technique coopération

Myriam Houngue- Mackiewicz

### Direction ressources humaines

Chloé Desgeorge

### Secteur plaidoyer :

Carline Mainenti

### Secteur communication

Edouard Couturier

### Secteur collecte :

Nina Cloiseau

### Coordinations Nationales

**Cambodge** : Sophoan Min  
**Equateur/Colombie** : Sylvain Bleuze  
**Haïti** : Jean-Edy Theard  
**Madagascar** : Guillaume Parizet  
**Mali** : Damouko Bonde  
**Mongolie** : Manon Lelarge  
**Pérou** : Javier Alarcon  
**Sénégal/Gambie/Guinée Bissau** :  
Moussa Balde  
**Togo/Bénin** : Marc Chapon

### Représentants nationaux

**Bolivie** : Telmo Robalino  
**Colombie** : Gonzalo Cardona  
**Côte d'Ivoire** : Edem Komlan  
**Ethiopie** : Graça Archer  
**Guatemala** : Pascal Huwart  
**Guinée Bissau** : Goia Galduroz  
**Pérou** : Javier Alarcon  
**Laos** : Véronique Renault

### Responsables prospectives :

**Asie** : Véronique Renault (*Laos*)  
**Andes** : Javier Alarcon (*Pérou*)

## PRESIDENCE

Dr. Barbara Dufour

## Vice - Présidente

Jean-François Lamoureux

## Conseil d'administration

22 membres

## Bureau

8 membres

Comités et  
groupes de  
travail mixtes  
(élus et  
opérationnels)

Responsable Vie  
associative : Jean-  
François Lamoureux

20 Correspondants  
régionaux

250 adhérents

Bénévoles

## EN ACTION(S) SUR LES TERRAINS (NOTAMMENT APPUI À ÉLEVAGE)



## ET AVSF PROMEUT UN ÉLEVAGE....

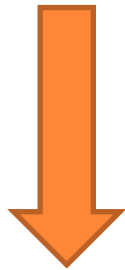
- Ancré sur le territoire
- Valorisant alim. locale
- Limitant les intrants
- Solidaire avec l'animal
- Reposant sur une diversification de son activité
- Résilient maladies
- Résilient climat



# EXEMPLE 1 : LES ACSA

**En absence de vétérinaires sur le terrain, pour améliorer la santé des élevages**

- **Eleveurs choisis par leur communauté**
- **6 à 8 semaines de formation**
- **En lien avec un véto de secteur**
- **Pays d'action**
  - Madagascar
  - Cambodge
  - Togo
  - Zambie
  - Etc...



*Amélioration de la santé animale  
Gestion raisonnée des médicaments*



# JUIN 2022 : ACCORD ENTRE VSF -I ET L'OMSA



Organisation mondiale  
de la santé animale  
Fondée en tant qu'OIE



**Reconnaissance officielle  
Harmonisation d'un  
référentiel de formation  
des ACSA.**

**AVSF pour VSF-  
International au sein du  
groupe ad hoc d'experts**

**Rédaction des lignes  
directrices sur les  
compétences et les  
programmes de  
formation des ACSA.**







**Exemple 2 : SERVICE DE SANTE MIXTE  
HUMAINE ET ANIMALE,  
MOBILE ET DE PROXIMITE**

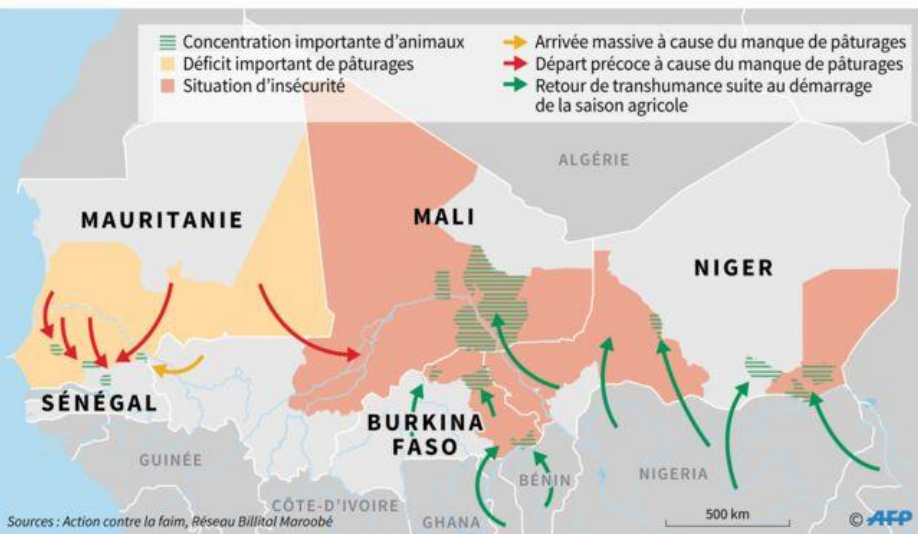
**EN ZONE PASTORALE AU NORD MALI**

# ZONE PASTORALE ... SAHEL ... MALI



## La situation pastorale au Sahel

En août 2019



# MALI : DES CARAVANES MOBILES POUR SOIGNER HOMMES ET ANIMAUX

- Plus de **15 000 familles d'éleveurs** transhumants enclavés bénéficiaires du service.
- Une forte augmentation des taux de vaccination humaine (**de 1 à 6** par rapport au préexistant).
- Une diminution des coûts de **45%** par rapport à des interventions sectorielles.



# EXEMPLE 3 : APPUI A L'AVICULTURE PAYSANNE AU SUD CAMBODGE

Passage du « poulet bicyclette » à  
des poulaillers familiaux améliorés

- Installation d'abris pour les animaux
- Installation de pendoirs avec incubateurs ou non
- Distribution d'une alimentation raisonnée



# EXEMPLE 4 : APPUI A L'ÉLEVAGE DURABLE DANS LE SUD DE L'ETHIOPIE



APPUI A 4 000  
FAMILLES

- Développement de la filière élevage et lait.
- Restauration de la fertilité des sols
  - Aménagements anti-érosifs végétalisés,
- Réduction de la pression sur les aires pâturées
  - Production de fourrage pour le bétail,
  - Contrôle collectif de la gestion de la divagation des animaux.

## EXEMPLE 5 : LUTTE CONTRE LA DÉSERTIFICATION DANS LE FERLO AU SENEGAL

- **Création d'Unités Pastorales (UP) permettant la réduction des conflits liés à l'accès aux ressources**
- **Aménagement de points d'eau et renforcement des organisations d'usagers pour la gestion de cette ressource.**
- **Amélioration des pratiques d'élevages et de la gestion des pâturages**
- **Création d'unités familiales de méthanisation**



## EXEMPLE 6 : HAÏTI : DES MINI-LAITERIES POUR SOUTENIR LA PRODUCTION LOCALE, RECONQUÉRIR LE MARCHÉ ET ALIMENTER LES ÉCOLIERS DES ZONES RURALES

- Un réseau de **30 laiteries**, **100 personnes** employées
- **900** petits éleveurs associés
- Un cahier des charges élaboré



- **59 écoles rurales** approvisionnées : **44 000** bouteilles semaines (x5)



# LES ALLIANCES POUR UNE CROISSANCE RAISONNÉE



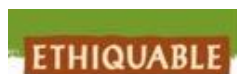
15 ONG françaises  
professionnelles de  
solidarité internationale et  
d'appui au développement



VSF INTERNATIONAL  
VÉTÉRINAIRES  
SANS FRONTIÈRES

13 ONG internationales  
spécialisées en élevage et  
santé animale

Alliance AVSF-Gret



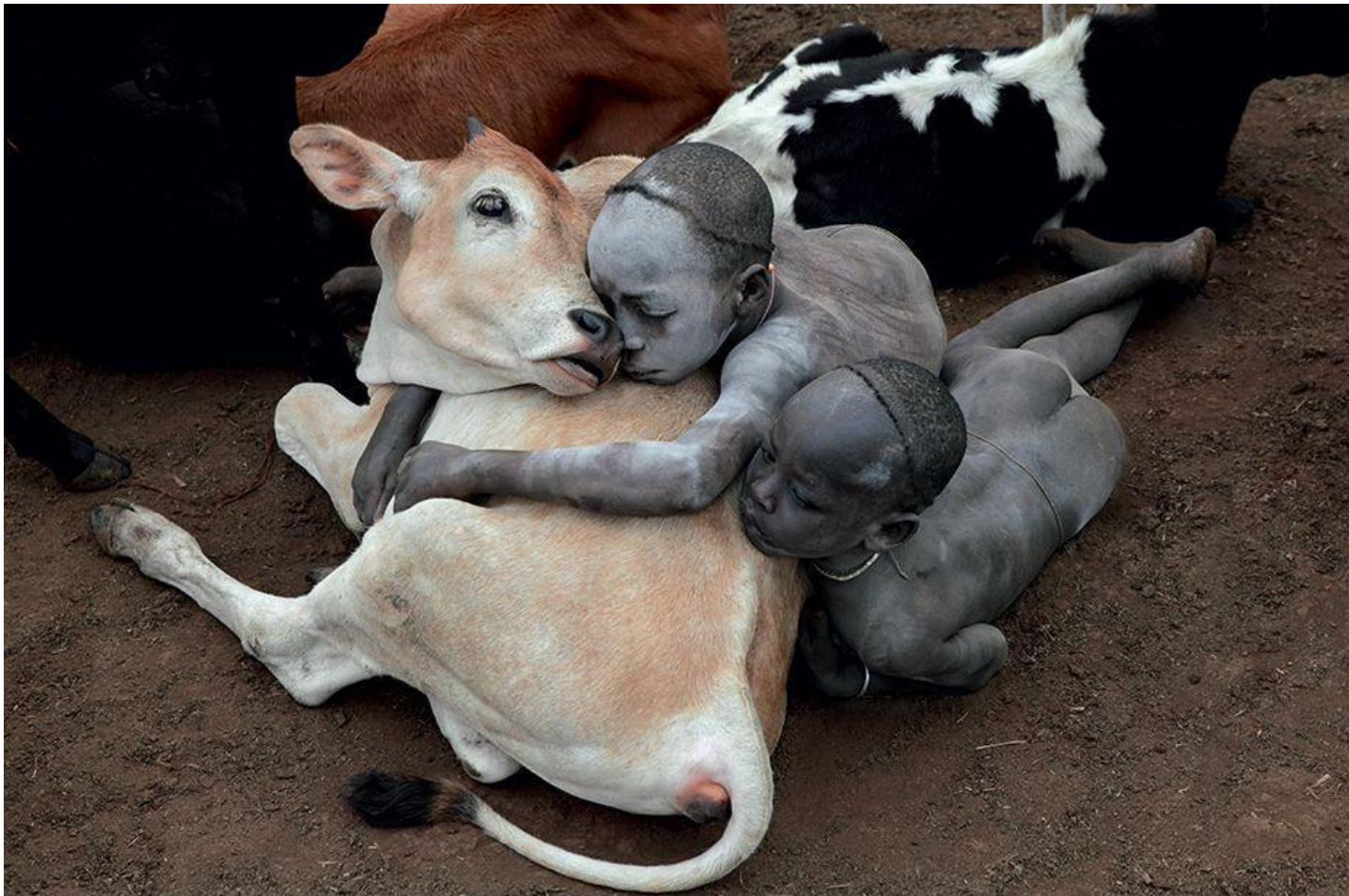


# BILAN



- **La plupart des actions entreprises pour aider l'élevage sont de nature multifactorielle**
  - Appui à l'amélioration : de l'alimentation, du logement, de la conduite...
  - Appui à la santé
  - Aide à l'organisation de la production (filières)
- **La plupart des actions entreprises pour aider l'élevage sont des actions « one health »**
  - Lutte contre les zoonoses et l'antibiorésistance
  - Lutte contre le surpâturage restauration de la fertilité des sols....

# MERCI DE VOTRE ATTENTION !!



Les plus jeunes adorent faire des câlins à leurs animaux préférés appréciant le contact familial avec eux.

Les zébus sont des bovins qui supportent assez bien la chaleur et les insectes.

Ils peuvent même ruminer en plein soleil alors que les autres vaches, moins résistantes, s'abritent à l'ombre où mouches et taons les attaquent davantage.

# POUR EN SAVOIR PLUS ...

Note  
de positionnement



<https://www.avsf.org/fr/>

## Des élevages paysans aux NordS comme aux Suds !

Une réponse adaptée pour nos sociétés  
et notre environnement

**D**epuis plus de 40 ans, AVSF soutient des communautés et organisations paysannes pour lesquelles l'élevage reste partout fondamental, quand il n'est pas central dans leur mode de vie comme cela est le cas des populations pastorales et transhumantes du Sahel, de Mongolie ou des Andes. Les débats qui ont surgi sur l'élevage ces dix dernières années, en particulier en France et dans les pays industrialisés, sont nombreux et font l'objet de controverses relatives à l'impact de l'élevage sur le climat, aux conditions d'élevage relatives au respect du « bien-être animal », à la consommation de viande au regard de l'impact de l'élevage tant sur les ressources naturelles que sur la santé humaine. Et les attentes sociétales sont

fortes, notamment en Europe, suite à la très forte médiatisation de scandales alimentaires, de la dénonciation d'élevages ne respectant aucune pratique de bien-être animal ou de la remise en cause du principe même de l'élevage.

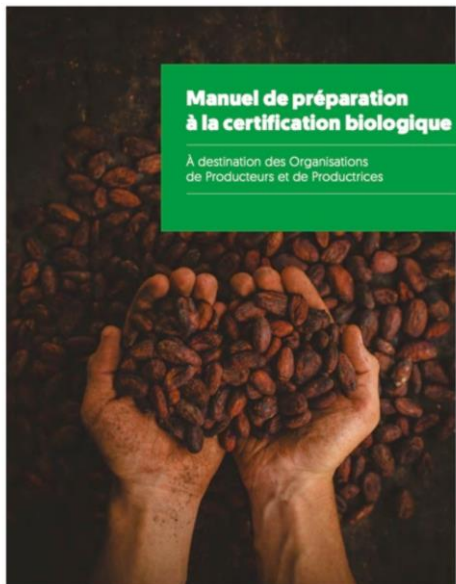
Parce qu'AVSF agit principalement dans des pays du Sud mais est une ONG du Nord soutenue par de nombreux adhérents et donateurs en France, face à ces questionnements et controverses, l'association a souhaité réaffirmer son positionnement sur l'élevage tant dans les pays du Nord que dans ceux du Sud et sur les types d'élevage qu'elle promeut et défend dans ses actions au Sud et dans son plaidoyer.



**AVSF**  
AGRONOMES & VÉTÉRINAIRES  
SANS FRONTIÈRES

**Guide de formation**

**AVSF**  
AGRONOMES & VÉTÉRINAIRES  
SANS FRONTIÈRES



**Manuel de préparation  
à la certification biologique**

À destination des Organisations  
de Producteurs et de Productrices

**L'AGROÉCOLOGIE  
POUR SORTIR DES PES**

Réduire l'utilisation et les risques des pesticides  
et produits vétérinaires par des pratiques alternatives

**AVSF**  
AGRONOMES & VÉTÉRINAIRES  
SANS FRONTIÈRES



**Circuits courts  
accompagnés  
par AVSF**

Expériences et enseignements

octobre 2022



**Guide** pour  
**l'évaluation**  
de **l'agroécologie**

Mode pour apprécier ses effets  
dans les conditions de son développement

à la coordination de **Laurent Levard**

ÉDITIONS DU GREY

éditions  
**Quæ**

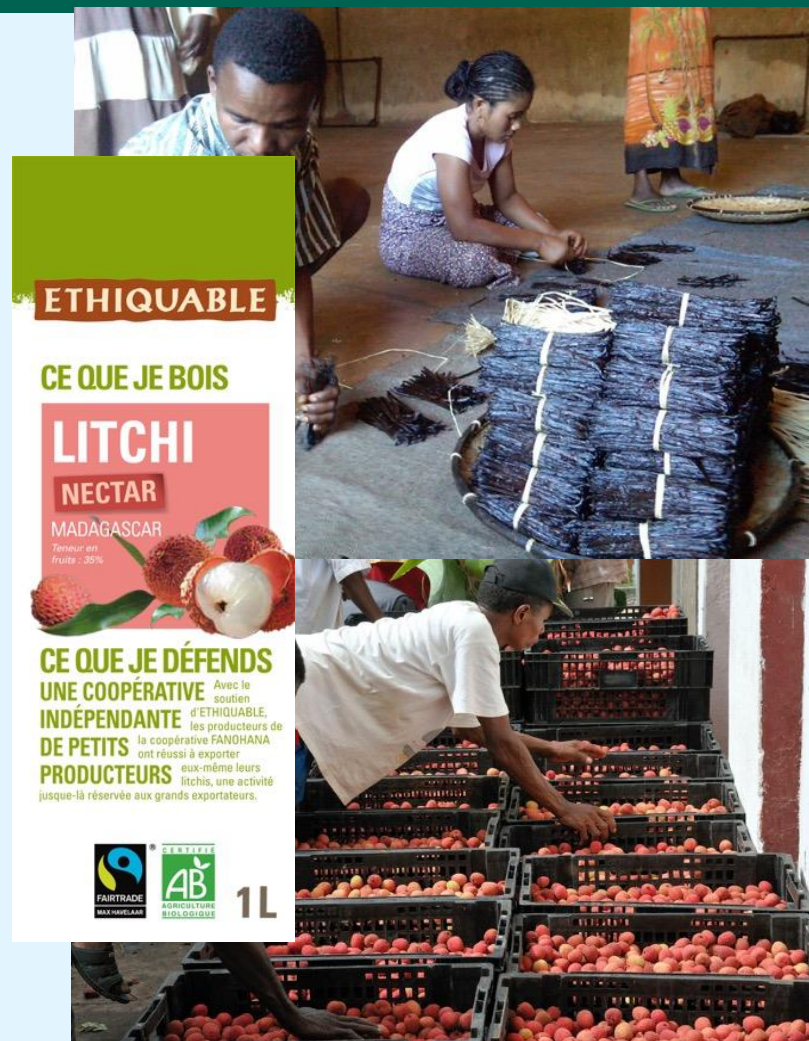
## Mali : Pérou : Les petits producteurs de cacao s'organisent au niveau national

- **30%** du cacao créole valorisé en Europe et aux Etats-Unis sur des marchés bio, gourmets et du CE
- Un prix **30% >** au marché conventionnel
- 2004 : création APPCACAO : **9 500 paysans**
- **170 projets** subventionnés par l'Etat et la coopération
- Plusieurs Salons péruviens du Chocolat en alliance avec le Salon international
- Un document de politique sectorielle élaboré



# Madagascar : des marchés du commerce équitable pour les familles paysannes de Fenerive

- Création d'une Union de coopératives : **500 membres**
- Un chiffre d'affaires de plus de **500 000 €** après 10 ans et une autonomie atteinte
- Exportation en France (Ethiquable) et Suisse (Coop) de litchi frais et pulpe et de vanille avec des prix **> de 15 et 27%** respectivement
- Maîtrise des certifications Flo, Bio, Globalgap
- Des primes et bénéfices investis dans la réfection de pistes, des kits scolaires et la mise en place de greniers à riz



## Pérou : un marché paysan au coeur de Cusco

- Le marché paysan de Huancaro : **4 000 paysans, 20 000 familles consommateurs**
- Des prix aux producteurs de **25 à 100% plus élevés et plus stables**
- Des **prix aux consommateurs compétitifs**
- Des systèmes de productions **plus diversifiés et agroécologiques**
- Des emplois créés dans la commercialisation (**femmes**)
- Des revenus améliorés (**25 à 50%**)



## ... et des politiques mieux adaptées

1. Sécurisation du foncier
2. Lutte contre la spéculation financière sur les produits agricoles
3. Protection de marchés régionaux
4. Relance de **l'investissement sur l'agriculture paysanne**
5. Soutien aux politiques des collectivités locales (foncier, SAT)
6. Promotion des filières courtes et des politiques d'achats publics et réglementation des autres marchés
7. Relance de la recherche-action pour les agricultures paysannes
8. **Cohérence** des politiques (développement, économie, commerce et sécurité)
9. Education et formation



# équipes organisationnelles

## DIRECTION GENERALE

Frédéric Apollin

## Chargée de mission auprès de la Direction

Camille Le Dorze

## Chargée de com digitale :

Aline Abderahman

## Responsable communication :

Edouard Couturier

## Direction ressources humaines :

Chloé Desgeorges

## Chargée missions RH

Lilia Merdja

## Chargée marketing direct :

Alexandra Cerqueira

## Responsable collecte et relations donateurs :

Nina Cloiseau

## Responsable plaidoyer

Carline Mainenti

## ECSI & Animation vie asso. Services civiques (Lyon)

## Direction administrative & financière

Julie Crenn

## Direction des opérations

Christophe Chauveau

## Direction technique coopération

Myriam Houngue-Mackiewicz

## Responsable contrôle interne :

Aline Saxod-Chavand

## Chargé(e)s de gestion financière pays :

Christophe Brun  
Hainiya Boukhateb  
Barbara Decrossac  
Remy Fraisse  
Fabienne Rutten

**Coordinations Nationales**  
**Cambodge** : Sophoan Min  
**Equateur/Colombie** : Sylvain Bleuze  
**Haïti** : Jean-Edy Theard  
**Madagascar** : Guillaume Parizet  
**Mali** : Damouko Bonde  
**Mongolie** : Guillaume Touati  
**Pérou** : Javier Alarcon  
**Sénégal/Gambie/Guinée Bissau** :  
Moussa Balde  
**Togo/Bénin** : Marc Chapon

## Assistante de Direction :

Virginie Bouyssou

## Elevage, santé animale et santé publique vétérinaire (ESAP)

Dr. Sabine Patricot  
Dr. Stefano Mason  
Dr. Manuelle Miller

## Responsable comptabilité France & logistique :

Sandra Ben Ayen

## Chargé(e)s de programmes :

**Agroécologie, ressources naturelles et climat (ARC)** :  
Katia Roesch /  
Bertrand Matthieu

## Organisations paysannes et marchés (OPM) :

Romain Valleur  
Pierre Du Buit

## Responsable sponsoring et mécénat :

Christelle Berjot

## Comptable :

Oceane Menault

## Responsables prospectives :

**Asie** : Véronique Renault (*Laos*)  
**Andes** : Javier Alarcon (*Pérou*)

**Représentants nationaux**  
**Bolivie** : Telmo Robalino  
**Colombie** : Gonzalo Cardona  
**Côte d'Ivoire** : Christophe Boscher  
**Ethiopie** : Graça Archer  
**Guatemala** : Pascal Huwart  
**Guinée Bissau** : Goya Galduroz  
**Pérou** : Javier Alarcon  
**Laos** : Véronique Renault

# AVSF SENSIBILISE AUSSI DES JEUNES LYCÉENS AU DÉVELOPPEMENT DURABLE

AVSF SENSIBILISE AUSSI DES JEUNES LYCÉENS AU DÉVELOPPEMENT DURABLE

**Objectif 2030**  
Éliminer la faim, assurer la sécurité alimentaire, améliorer la nutrition et promouvoir l'agriculture durable



**Objectif 2030**  
Établir des modes de consommation et de production durables



**12** CONSOMMATION ET PRODUCTION RESPONSABLES



 **OBJECTIFS**  
DE DÉVELOPPEMENT  
**DURABLE**

« Zéro élevage »

Dans ce monde, il n'y a plus d'élevage mais uniquement une agriculture végétale. Seule la chasse est autorisée.



# AVSF 2025 : 8 axes prioritaires

## Vision adoptée en AG AVSF de juin 2019

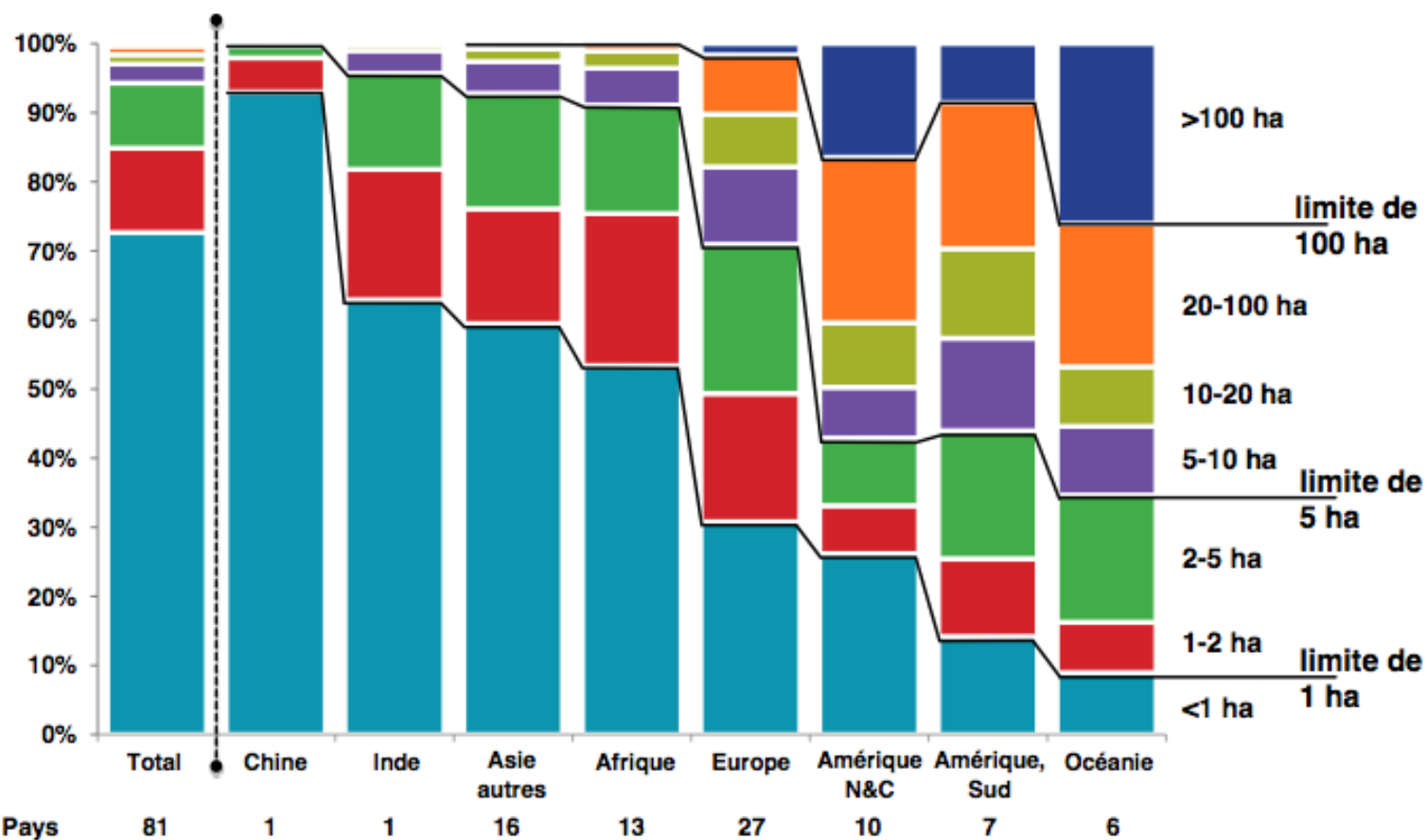
1. **Une ONG militante** en faveur des paysanneries, **professionnelle et engagée** au plus près des communautés paysannes
2. **Des orientations et compétences historiques confirmées et enrichies :** transitions agroécologiques, OP et filières, One Health...
3. **.... pour relever de nouveaux défis :** l'émancipation des femmes et des jeunes ; le changement climatique et la biodiversité ; la prévention et le relèvement des territoires face aux crises
4. **Une place renforcée de ses partenaires et de Représentants du Sud** dans les orientations stratégiques, la gouvernance et l'évaluation des actions

## AVSF 2025 : 8 axes prioritaires

### Vision adoptée en AG AVSF de juin 2019

- 5. Une capacité renforcée de sensibilisation des territoires en France à l'importance de la solidarité** avec ses salariés, adhérents et plus de 300 bénévoles et **un plaidoyer « porteur de solutions »**
- 6. Une autonomie et solidité financière renforcée** : budget > 20 M€ ; 25% fonds propres et 20% fonds d'origine privée ; activités ESS.... et **des alliances de Groupe et rapprochement structuré**
- 7. Une gouvernance renforcée** pour mieux refléter la diversité des engagements professionnels et militants
- 8. Un fonctionnement exemplaire** au regard des valeurs et principes qu'AVSF défend : **politique « RSO »**

**Figure 3 Diversité régionale des superficies des exploitations du sous-groupe de 81 pays du Programme du recensement mondial de l'agriculture de la FAO**



Source: Adapté de Belières *et al.* (2013); élaboré à partir des séries de données du Programme du recensement mondial de l'agriculture de la FAO.